



社協だより

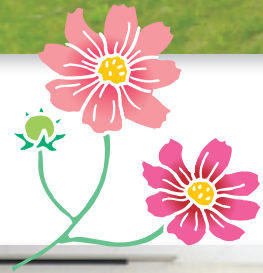


平成20年8月4日～6日岩瀬地区小・中学生を対象に約33名参加のもと開催いたしました。

この事業は、子ども達が体験を通して相手の立場や気持ちを考え、思いやりの心を育てていくことを目的としています。

内容は、竹細工教室（流しそうめん体験）や盲導犬体験、インスタントシニア体験や車いすバスケット体験など、子ども達が輝いていた3日間でした。

第3回 ジュニア・ボランティアスクール開催



訪問介護員養成研修(3級課程)

8月の暑い中、約1か月にわたり岩瀬福祉センターにて、“3級ヘルパー”養成研修を開講いたしました。市内の中学生、高校生18名の受講生が約50時間の研修に挑み、全員が資格を取得することが出来ました。この研修で家庭内介護の大切さを学び、将来大勢の福祉の担い手が地域をあたたくしてくれることでしょう。



平成20年度

第 **3** 号

平成20年11月4日発行

編集・発行 社会福祉法人 桜川市社会福祉協議会

岩瀬本所 〒309-1223 茨城県桜川市鎌田612番地（岩瀬福祉センター内）
TEL 0296-76-1357 FAX 0296-76-2961

真壁支所 〒300-4406 茨城県桜川市真壁町山尾604番地1（真壁福祉センター内）
TEL 0296-54-2361 FAX 0296-54-2370

桜川市社協ホームページ <http://www.sakuragawa-syakyo.jp>

平成20年度 歳末たすけあい募金の ご協力をおねがいします。

実施期間

12月1日(月)～12月26日(金)

募金方法

- ◎戸別募金 1世帯 200円
各行政区より納入いただきます
- ◎一般募金(個人、団体、法人等)

納入取扱い先

桜川市社会福祉協議会本所及び支所

今年もいよいよ残り2か月となりました。皆様方には、10月の赤い羽根募金、今回の歳末たすけあい募金と何かとご協力いただいております。

この歳末たすけあい募金は、市内にお住いで援護を必要としている方々のために、“みんなで支えあい 明るくお正月を迎えよう”という趣旨のもとにご協力をお願いしているものです。

どうか皆様には、この募金の趣旨をご理解いただき、ご協力下さいますようお願い申し上げます。

茨城県共同募金会桜川市支会長 中 田 裕

※一般募金にご協力いただいた方は、後日広報誌に掲載させていただく予定ですが、特に「匿名」をご希望の方は、“社会福祉協議会”までご連絡ください

平成20年度 歳末たすけあい事業の配分申請のご案内

歳末たすけあい募金は、何かと出費の多い歳末の時期に援護を必要としている方々が、明るくお正月を迎えられるよう、みんなで支えあうことを目的とした募金運動で、集められた募金を歳末お見舞金として下記の条件に該当する方に配分いたします。なお、個人情報保護法の施行により自己申請を原則といたしますが、民生委員による代理申請も受付ます。

申込期間 平成20年11月1日(土)～平成20年11月30日(日)

受付時間 午前8時30分～午後5時30分 ※土日、祝日は除きます。

※申請できる方、次の①②の要件を満たすことが必要です。

①桜川市内に居住し、市民税が非課税の世帯 ②(1)～(7)いずれかの世帯条件に該当すること。

対象者	条件	添付書類	申請方法
(1) 生活保護家庭	生活保護を受けている家庭	・生活保護を受けていることを証明する書類	自己申請 (本所又は各支所で申請する)
(2) 要保護家庭・ 準要保護家庭	生活保護の対象にはならないが、それに準ずると認められる家庭で住民税非課税の家庭	・所得課税証明書 (世帯用)	自己申請 (本所又は各支所で申請する)
(3) 養育者家庭	何らかの理由により、両親とも不在の18歳未満の子を養育している家庭で住民税非課税の家庭	・住民票等両親が不在である事証明する書類 ・所得課税証明書 (世帯用)	自己申請 (本所又は各支所で申請する)
(4) ひとり親家庭	夫・妻の死亡、離婚等によりひとり親に養育されている18歳未満の子を養育している家庭で住民税非課税の家庭	・住民票等ひとり親である事を証明する書類 ・所得課税証明書(世帯用)	・自己申請 (本所又は各支所で申請する)
(5) 重度心身障害児(者) 重度身体障害	障害者手帳1、2級保持者または療育手帳A・㊦所持者のいる家庭で住民税非課税の家庭	・障害者手帳又は療育手帳の写し ・所得課税証明書(世帯用)	・自己申請 (本所又は各支所で申請する) ・民生委員による代理申請
(6) ひとり暮らし老人	70歳以上で単身生活をしている方で住民税非課税の方	・住民票 ・所得課税証明書(世帯用)	・自己申請 (本所又は各支所で申請する) ・民生委員による代理申請
(7) ねたきり老人	70歳以上で、要介護認定4または5の方がいる家庭で住民税非課税の家庭	・介護保険証の写し ・所得課税証明書(世帯用)	・自己申請 (本所又は各支所で申請する) ・民生委員による代理申請

申請場所：問い合わせ先 桜川市社会福祉協議会

岩瀬本所 桜川市楸田612番地

岩瀬福祉センター内 TEL 0296-76-1357

真壁支所 桜川市真壁町山尾604番地1

真壁福祉センター内 TEL 0296-54-2361

※これらの申請は窓口以外では受付できません。

※添付書類を持参の上申請して下さい。電話の受付はいたしません。配分受け取りについては配分決定通知書にてご通知致します。また、希望により民生委員より配分致します。

※所得課税証明書は市役所税務課で発行しています。

※申請書は桜川市社協本所及び支所窓口にごさいます。

交通安全輪投げ大会

主催 桜川市交通対策協議会
日時 平成 20 年 9 月 25 日
場所 桜川市大和体育館

- | | |
|-------------|----------------|
| (団体) | (個人) |
| 優勝 富岡 A チーム | 優勝 宮本正一 (中根) |
| 準優勝 川原町チーム | 準優勝 柳林英夫 (川原町) |
| 3 位 中根チーム | 3 位 伊藤 新 (富岡) |
| | 4 位 田口綾子 (西方) |
| | 5 位 飯田孝一 (富岡) |



平成20年度(10月~3月)ふれあい生きいきサロン開催日程表

※月に1・2回仲間づくり健康づくりを目的とした「ふれあい生きいきサロン」を開催しております。主な大きな行事は大運動会・一日研修・芸能発表会の実施をしております。



※参加及び見学は随時受付けております。お好きな会場へ直接お越しください。

会場	10月	11月	12月	1月	2月	3月
農村環境改善センター	15日	19日	17日	21日	18日	18日
西友部農村集落センター	7日・21日	4日・18日	2日・16日	6日・20日	3日・17日	3日・17日
今泉公民館	6日	13日	1日	5日	2日	2日
岩瀬中央児童館	3日・17日	7日・21日	5日・19日	9日・23日	6日・20日	6日・30日
西区公民館	1日	5日	3日	7日	4日	4日
長方南区中泉農村集落センター	20日・29日	10日	8日・22日	26日	9日・23日	9日・23日
西飯岡集落センター	14日・28日	11日・25日	9日	13日・27日	10日・24日	10日・24日
大泉農村集落センター	27日	17日	15日	19日	16日	16日
富谷集落生活改善センター	16日	20日	18日	22日	19日	19日
門毛多目的集会場	8日・22日	12日・26日	10日・24日	14日・28日	25日	11日・25日
山口農村生活改善センター	10日・24日	14日・28日	12日・26日	16日・30日	13日・27日	13日・27日
犬田ふるさとコミュニティセンター	23日	27日	25日	29日	26日	26日
本郷公民館	2日	6日	4日	8日	5日	5日
大和にここサロン (いこいの家)	9日	13日	11日	15日	12日	12日

ボランティア連絡会全体研修会

平成 20 年 10 月 29 日岩瀬福祉センターにおいて桜川市ボランティア連絡会員約 100 名の参加のもと全体研修会が開催されました。

近年、全国各地で地震や台風・集中豪雨などの多くの住民が、突然被害者となっています。いつ起こるか分からない災害、皆で取り組むべき対応策とはどのようなことなのか。新潟県小千谷市(前市長)の関広一氏を講師として招き実際の体験談や災害本部を立ち上げ実際に指揮をとられた苦勞や地域の連帯の大切さなどを知ることが出来ました。とても考えさせられた1日でした。



善意の窓口

ありがとうございます
平成20年8月1日~9月12日

お寄せいただいた皆様のご意思に沿って活用させていただきます。ありがとうございました。

◎物品預託等

(順不同・敬称略)

寄付者名	物品名
匿名	ブルタブ 約215g
柴 清一	マッサージチェア
匿名	ブルタブ 20g
筑北環境衛生組合	使用済み切手 166g
安達 量代	使用済み切手
退職公務員連盟岩瀬分会	タオル 206本
大和田信子	紙オムツ 12パック
	小型吸引器 1台

心配ごと相談事業

日頃から抱えているさまざまな問題・心配ごとなど広く相談に応じ、解決に向かえるようにいたします。

相談は無料です。秘密は固く守りますので、お気軽にご利用下さい。

開催日	毎週月曜日	毎月7のつく日
会場	岩瀬福祉センター	大和「シトラス」
時間	午後 1 時 30 分～午後 3 時 30 分	

※ご都合の良い会場へお越し下さい。

入れ歯リサイクル

社協では、不用になった入れ歯を回収し社会に役立ててもらう事業を平成 20 年 6 月 2 日より開始しております。

入れ歯には金属のクラスプ(歯にかけるバネ)がついており、クラスプには貴重な貴金属が含まれております。その金属をリサイクルし、収益金を福祉事業に充てたいと思います。

社協本所に回収ボックスが設置されておりますので、ご協力をお願いいたします。



配食サービスボランティア募集!!

配食サービスのお手伝いをしていただけるボランティアさんを募集しております。

- 内 容** 毎週、月曜日・木曜日の夕方
自家用車にて弁当配達をしていただける方
- 時 間** 午後4時～午後5時
- 問合わせ** 桜川市社会福祉協議会岩瀬本所



桜川市社会福祉協議会 パートさん大募集!!

勤 務 内 容	①訪問介護事業所のホームヘルパー ②デイサービス事業所の介護職員・看護職員
勤 務 地	岩瀬及び真壁福祉センター内にある介護保険事業所
勤務時間及び待遇	※資格・勤務内容によって変わりますのでお問合せ下さい。
募 集 人 員	若干名
資 格	ホームヘルパー 1 級・2 級、介護福祉士、正・准看護師 ※自動車普通免許要
年 齢	概ね、55 歳まで
採 用 形 態	パート
採 用 期 間	半年ごとの更新制
採 用 日	研修終了後随時
応 募 方 法	電話連絡後、履歴書を持参のうえ事務局までお越しください。
お 問 合 せ	桜川市社協本所及び真壁支所
そ の 他	採用に当たっては、研修の期間があります。

