



社協だより



筋力あっぷ教室 (フレイル予防教室)



筋力あっぷ教室では、自分の体力が気になる方や筋力を維持したい方の為の運動などを行います。

講師の指導によりフレイル予防として、自宅でも出来る筋力トレーニングや体力づくりに取り組んでいきます。

令和 6 年度

第 1 号

令和 6 年 7 月 15 日発行

編集・発行 社会福祉法人桜川市社会福祉協議会

岩瀬事業所 〒 309-1223 茨城県桜川市鋤田 612 番地 (岩瀬福祉センター内)
TEL 0296-76-1357 FAX 0296-76-2961

真壁事業所 〒 300-4406 茨城県桜川市真壁町山尾 604 番地 1 (真壁福祉センター内)
TEL 0296-54-2361 FAX 0296-54-2441

桜川市社協ホームページ <http://www.sakuragawa-syakyo.com>

理事・評議員会において、令和5年度の事業報告及び収支決算、令和6年度の事業計画及び収支予算が承認されましたのでご報告いたします。

令和5年度 事業報告



子育て支援センター岩瀬（秋ふえす）



就労支援センター「時計台」



高齢者クラブ輪投げ大会



生きいきサロン

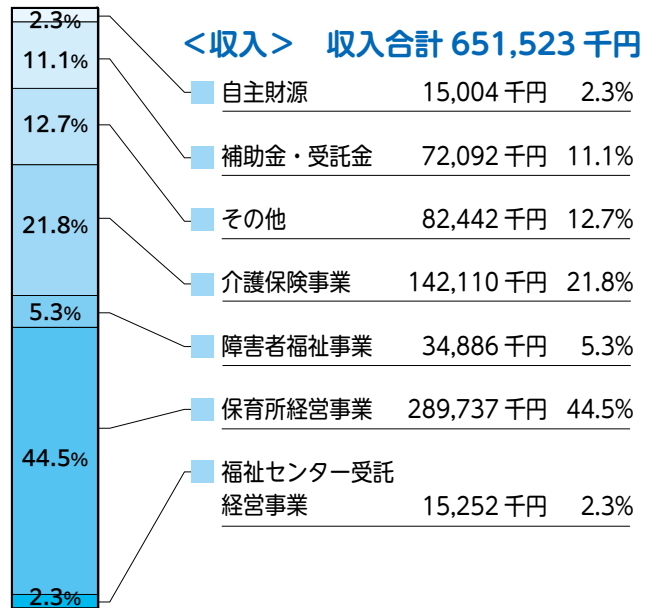
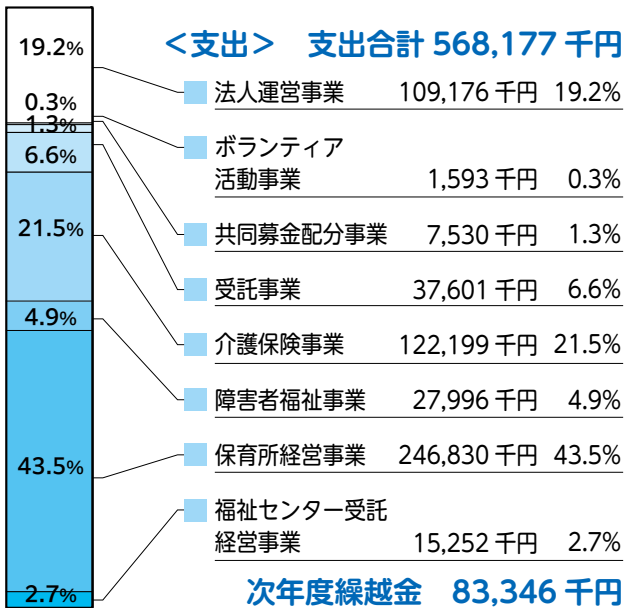


子育て支援センター真壁（夏祭り）



高齢者クラブ真壁演芸大会

令和5年度 収支決算



	評議員		監事		理事		副会長	会長				
野村享久	飯島節子	鈴木木孝	森泉達哉	高橋靖子	仁吉千鶴	上野征一	後藤通男	大猪場建幸	坂瀬憲俊	市川俊幸	仲根聖夫	大塚秀喜

塩沢智裕	大塚富子	宇佐美徹	松川京子	青木隆勉	飯島裕起	小松直起	安達和宏	藤野英子	増淵真純	小河原武	成田健一	原田広子	吉原志朗	飯嶋京子	渡邊和司	宮川國平	佐藤美代子	富岡孝彰	若林孝則	大江弘子	江崎信一	鈴木京子
------	------	------	------	------	------	------	------	------	------	------	------	------	------	------	------	------	-------	------	------	------	------	------

（令和6年6月28日現在）

役員紹介

令和6年度 事業計画

近年の少子・高齢化が進む中、前年度より良い事業が展開できるよう計画いたしました。

子どもからお年寄りまで、障害のある人もない人も誰もが安心して暮らしていただける地域づくりのために、皆様から必要とされる社協を目指して地域福祉活動を推進してまいります。

●地域福祉事業

●法人運営事業

- ・会費募集
- ・広報事業「社協だより」
- ・無料法律相談事業
- ・日常生活自立支援事業

●在宅福祉サービスセンター事業

- ・ボランティア活動推進事業
- ・ボランティアセンター運営事業
- ・人材育成福祉体験事業

●共同募金配分事業

- ・小口貸付資金貸付事業
- ・生活福祉資金貸付事業

●受託事業

- ・高齢者の生きがいと

健康づくり推進事業

- ・生きいきサロン事業
- ・在宅介護支援センター事業
- ・ひとり暮らし高齢者

給食サービス事業

- ・奉仕員（手話養成研修）事業
- ・子育て支援センター事業
- ・ファミリーサポートセンター事業
- ・家族介護支援事業
- ・生活支援体制整備事業

●介護保険事業

●居宅介護支援事業

（ケアマネジメント業務）

- ・訪問介護事業（ホームヘルプ）
- ・通所介護事業（デイサービス）

●障害者福祉事業

●障害者福祉サービス事業

- ・居宅介護事業（ホームヘルプ）
- ・就労継続支援B型事業
- ・就労支援センター「時計台」
- ・相談支援事業

●保育所経営事業

- ・岩瀬・岩瀬東部認定こども園

●施設管理事業

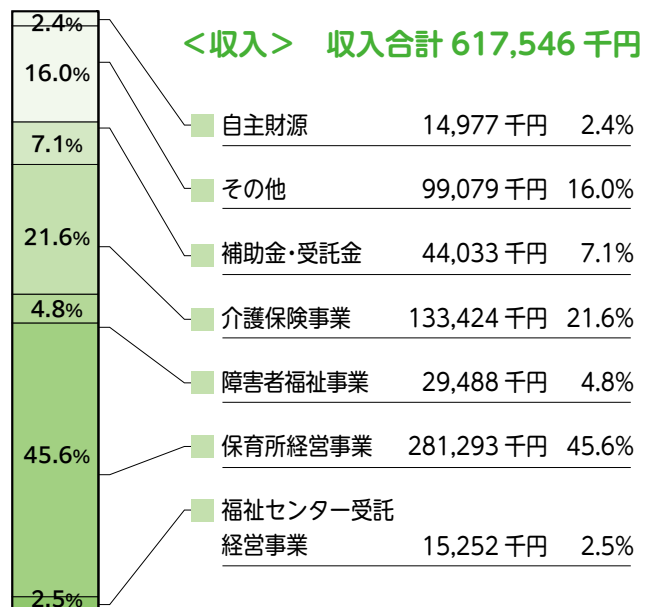
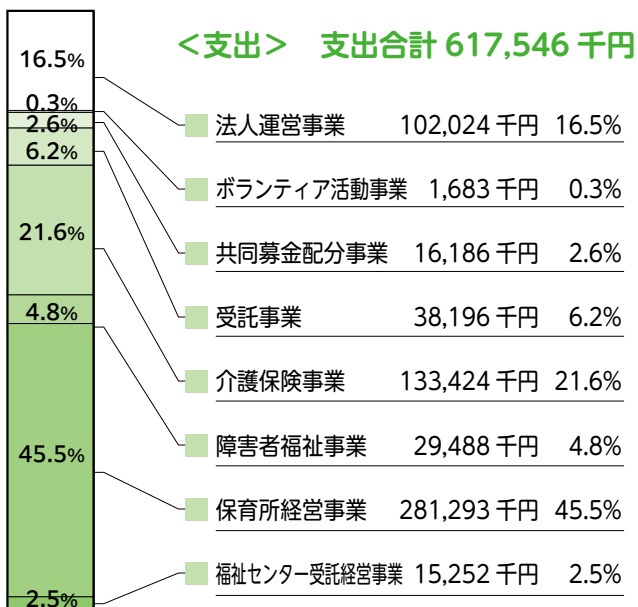
●福祉センター受託経営事業

- ・岩瀬・真壁福祉センターの受託経営

●その他の関係業務

- ・共同募金委員会の運営
- ・関係福祉団体の運営協力

令和6年度 収支予算



ひとり親世帯へ食料を 支援します



今般の物価高騰等により、家計の負担が大きくなるなど生活に対する不安が大きくなってきています。

少しでも安心した“夏休み”を過ごしていただけるよう、高校生以下の子を養育しているひとり親世帯を対象に食料を支援します。希望される方はお申込みください。

- **支援内容** 食品等のセット
- **申込方法** 桜川市社会福祉協議会窓口で、ひとり親であることを確認できる物、印鑑を持参のうえお申込みください。
 - ・岩瀬事業所
桜川市鋤田612(岩瀬福祉センター内) ☎ 0296(76)1357
 - ・真壁事業所
桜川市真壁町山尾604-1(真壁福祉センター内) ☎ 0296(54)2361
- **申込期間** 令和6年7月22日(月)～8月9日(金) ※土・日・祝日を除く
受付時間 午前8時30分～午後5時15分
- **配布方法** お申込みをされた場所でお渡しします。

真壁地区の小学5・6年生集まれ!

ジュニアボランティアスクール・ぼうさい探検隊 参加者募集

～夏休みの思い出に、いろいろな体験学習をしませんか?～

- 【実施日】 令和6年8月26日(月)
- 【時間】 午前9時～午後4時
- 【対象者】 桜川市真壁地区の小学5・6年生 20名程度
- 【受講料】 無料(昼食は用意致します)
- 【申込み】 社会福祉協議会真壁事業所または各小学校に7月19日(金)までに申し込み下さい。

※定員になり次第締め切ります。

- 【内容】 認知症基礎知識、車椅子等福祉用具体験、地震・津波災害の防止軽減についての講話、消防署見学(消防・救急車両見学)

- 【問い合わせ】 桜川市社会福祉協議会真壁事業所
桜川市真壁町山尾604-1(真壁福祉センター内)

☎0296-54-2361



善意の窓口

令和6年2月1日～5月31日

※（敬称略・順不同）

寄贈者
一覧

社会福祉協議会は、たくさんの皆様のご支援ご協力を得て、福祉の向上に取り組んでいます。

◎物品等預託（プルタブ、使用済切手、エコキャップ等）

個人：安達 文博／安達 美津恵／石嶋 一夫／糸井 真智子／伊東 啓子／稲川 敏子／海野 清子／木村 昌二／小林 仁／清水 常男／杉山 直子／高久 心菜／高橋 博子／中井 崇／中村 洋子／仁平 美江子／松永 洋子／皆川 瑛子／皆川 ユキエ／山口 美佐子／若林 泉／若林 陽子／渡辺 勝之／匿名

法人・団体等：青柳区／雨巻会／伊佐々区／岩崎電気(株)／岩瀬西中学校／上城区／海老原石材工業(株)／樺穂小学校／グリーンローズ／小松電設工業(株)／酒寄区／桜女コミュニティ／桜川市さくらの会／桜川市食生活改善推進員協議会／桜川市地域さくらの会／桜子合唱団／さざんか荘／さつき荘／昭和金属工業(株)／千なり／竹細工教室受講生一同／(株)デジタル印刷／富谷高齢者クラブ／中根区／鍋屋区／仁平鋼業(株)／白栄舎／ひなの里幼稚園／福田石材／真壁厚生学園／南飯田区／南飯田中央会／桃山学園／大和クリニック／やまとなでしこクラブ／(株)アダチ商会／(株)さくらほーるこもり／(有)協栄

◎その他

寄贈者名	物 品
茨城県退職公務員連盟 桜川支部	タオル、リハビリパンツ、せっけん、 粉せっけん、カミソリ、エコキャップ
菊池 勝	お米 120kg
常陽ボランティア倶楽部	タオル 150本

◎現金預託

寄贈者名	金 額
竹細工教室受講生一同	4,340 円
竹細工教室受講生一同	5,160 円
匿名	20,000 円

皆様からお寄せいただいた金銭及びプルタブ等は、福祉事業に活用いたします。
その他の物品は必要とされる事業や市内の福祉施設などに配分いたします。

☆ご協力ありがとうございます☆

★エコキャップ提供者の皆様へお願い★

エコキャップ運動へのご理解とご協力を賜りありがとうございます。

現在、提供していただくキャップの中に、一部エコキャップ以外の物が混入している場合がございます。

ゴミやビン、アルミのキャップ、金属類等は、分別作業中のケガにつながり、また機械の故障を招き現場で作業されている方が困っております。

ご提供していただいている皆様には、以下の点をご配慮いただきご協力賜りますようお願い申し上げます。

- ①ペットボトルキャップのみ収集のご協力をお願いいたします。
- ②ビンや缶、また調味料や洗剤などのキャップは、お預かりすることはできません。
- ③キャップは、洗って乾燥させてからご提供ください。

よろしくお願いたします。



車椅子の貸出しをしています

外出時や介護保険を利用するまでの
短期間利用したい方の為に貸出し用の
車椅子を用意しております。

まずはご連絡・ご相談ください。

【問合せ先】

桜川市社会福祉協議会

岩瀬事業所 ☎ 0296-76-1357

真壁事業所 ☎ 0296-54-2361



一般会員及び会費ご協力のお願い

7月15日より一般会員及び会費の募集を行います。

皆様からお預かりする会費は、福祉のまちづくりの基本となるものです。

予定しております各種事業を展開する上で貴重な財源となりますので、皆様のご協力ご理解をお願いいたします。

協力期間 7月15日～8月31日
一般会費 500円



※ 納入先については、例年どおり各区長様を通じて、岩瀬事業所・真壁事業所で受付いたします。

※ **会費の納入は義務ではなく任意です。**

※ 特別会費の募集については、10月実施予定です。

皆様からお預かりした会費は このように活用いたします

高齢者 支援事業

介護予防事業・在宅福祉サービスセンター事業・地域敬老会助成事業等



障害児(者) 支援事業

手話講座・CD広報配布事業・入学卒業お祝い品贈呈事業等



ひとり親家庭 支援事業

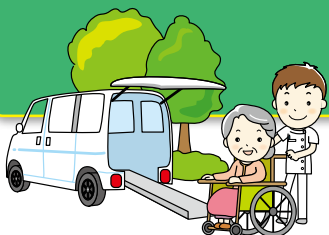
親子ふれあい遠足事業・入学卒業お祝い品贈呈事業等



社協会費

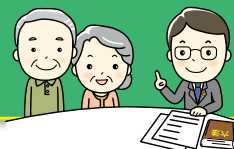
地域福祉 支援事業

日常生活自立支援事業・家族介護支援事業・福祉用具の貸出等



その他の 支援事業

無料法律相談事業・災害見舞金・各福祉団体事業助成等



ボランティア活動 支援事業

ジュニアボランティア事業・人材育成福祉体験事業・散髪ボランティア事業等

